

## Obiettivi

Il Corso Biennale di Counseling ha l'obiettivo di conferire una formazione didattica e personale sui temi della relazione di aiuto e dei rapporti interpersonali. Gli studenti saranno guidati da psicoterapeuti e medici attraverso un percorso sia didattico che esperienziale. Il Corso intende formare persone abili nelle relazioni in tutte le situazioni sia professionali che relazionali. Si propone come un percorso di crescita personale e un'occasione di arricchimento per tutti coloro che operano in contesti interpersonali o che semplicemente vogliono migliorare il proprio modo di stare con gli altri.

## Modalità di iscrizione

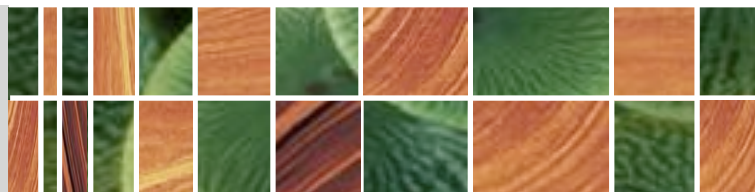
La domanda di ammissione deve essere inoltrata alla segreteria della SIPISS tramite posta elettronica o fax:

Mail [segreteria@sipiss.it](mailto:segreteria@sipiss.it)

Fax 02 89073916

Allegare una breve lettera di motivazione ed un Curriculum Vitae dettagliato.

**TERMINE ISCRIZIONI 15 dicembre 2010**



## CRITERI DI AMMISSIONE

Il corso è aperto a tutti coloro che, in possesso di Diploma di Scuola Media Superiore, intendano perseguire una *formazione nel campo delle relazioni d'aiuto* o che già operano in tale ambito ma necessitano di approfondire ulteriormente gli strumenti e le tecniche specifiche del Counseling.

Ad ogni anno di corso sono ammessi un massimo di 20 iscritti.

L'ammissione al Corso è subordinata al superamento di un colloquio con un Didatta in cui verranno valutate attitudini e motivazioni personali di ciascun candidato.

Le selezioni avranno inizio a ottobre e si chiuderanno a dicembre.

Progettazione Grafica: COGNITIVE & BEHAVIOURAL RESEARCH LAB.

**Sipiss..**

Società Italiana di Psicoterapia Integrata per lo Sviluppo Sociale

# CORSO BIENNALE DI COUNSELING

2° edizione  
2011 - 2013

FerrariSinibaldi

## Programma formativo

Il percorso didattico è articolato in 2 anni.

La frequenza è obbligatoria. Ogni anno di corso prevede un impegno di 130 ore.

Il Corso prevede l'approfondimento delle principali conoscenze in ambito psicologico, delle teorie sulle relazioni interpersonali e sulle dinamiche di gruppo. Verranno illustrate le principali tecniche e metodologie per la gestione della relazione nell'ambito lavorativo, familiare ed educativo.

Parte integrante della formazione è costituita dal percorso di crescita individuale che ciascun studente affronterà, al fine di raggiungere una buona consapevolezza delle proprie dinamiche e modalità interpersonali.

Al termine del secondo anno è previsto un esame di valutazione e un attestato di partecipazione al Corso.

A completamento della formazione sono vivamente consigliate 20 ore di analisi personale. Poiché non sono obbligatorie, sono da intendersi come una libera scelta del singolo studente.

**INIZIO LEZIONI A GENNAIO 2011**

## Costi

Il costo annuo del Corso è di € 3.100,00 + Iva, da versare in due rate (gennaio, aprile).

Le modalità di pagamento verranno comunicate dalla Segreteria all'atto dell'iscrizione.

Si specifica che non deve essere anticipato alcun importo prima dell'accettazione e della frequenza ai corsi.

Negli anni successivi al primo, l'importo potrebbe subire adeguamenti a causa di modifiche normative ed organizzative, cui la Scuola fosse tenuta a conformarsi. L'eventuale recesso durante l'anno in corso non comporta restituzione di quanto versato e non esime dall'obbligo di pagamento di quanto ancora dovuto, sino all'ammontare dell'intera quota complessiva.

## Durata

Il Corso ha durata biennale.

Le lezioni si svolgeranno due sabati al mese dalle ore 9.00 alle ore 17.00.

L'attività didattica avrà inizio a gennaio 2011.

**.Sipiss..**

Società Italiana di Psicoterapia Integrata per lo Sviluppo Sociale

**FerrariSinibaldi**

## Sede Amministrativa e Segreteria

c/o Centro FerrariSinibaldi  
Via F. Bellotti, 15  
20129 Milano

## Contatti

Tel 02 29524018  
Mail [segreteria@sipiss.it](mailto:segreteria@sipiss.it)  
web [www.sipiss.it](http://www.sipiss.it)

## Scuola e Aule

c/o Residenza Heliopolis  
Via Strada Cerca - 20082 - Binasco MI